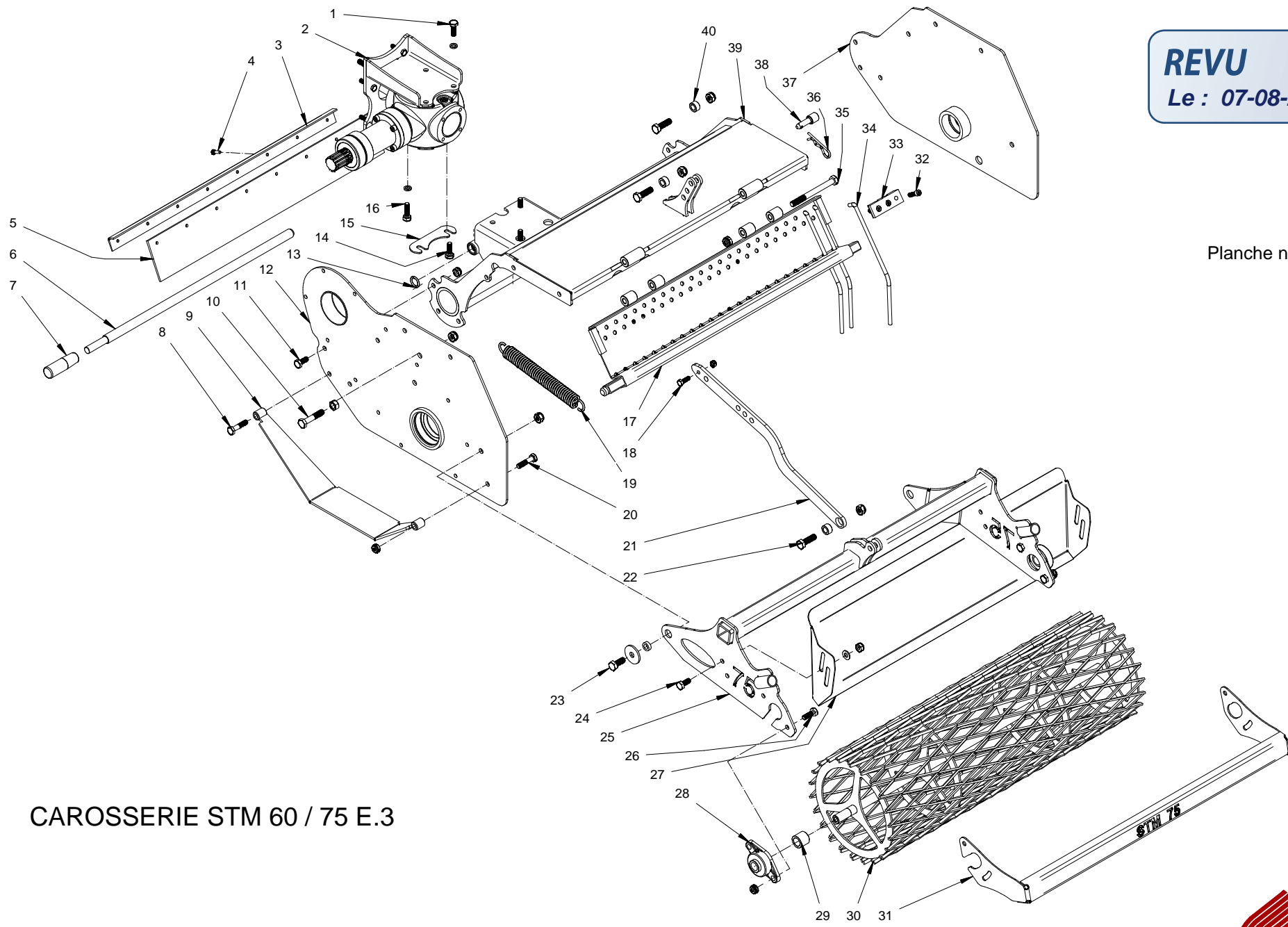


REVU
Le : 07-08-2007

Planche n°1

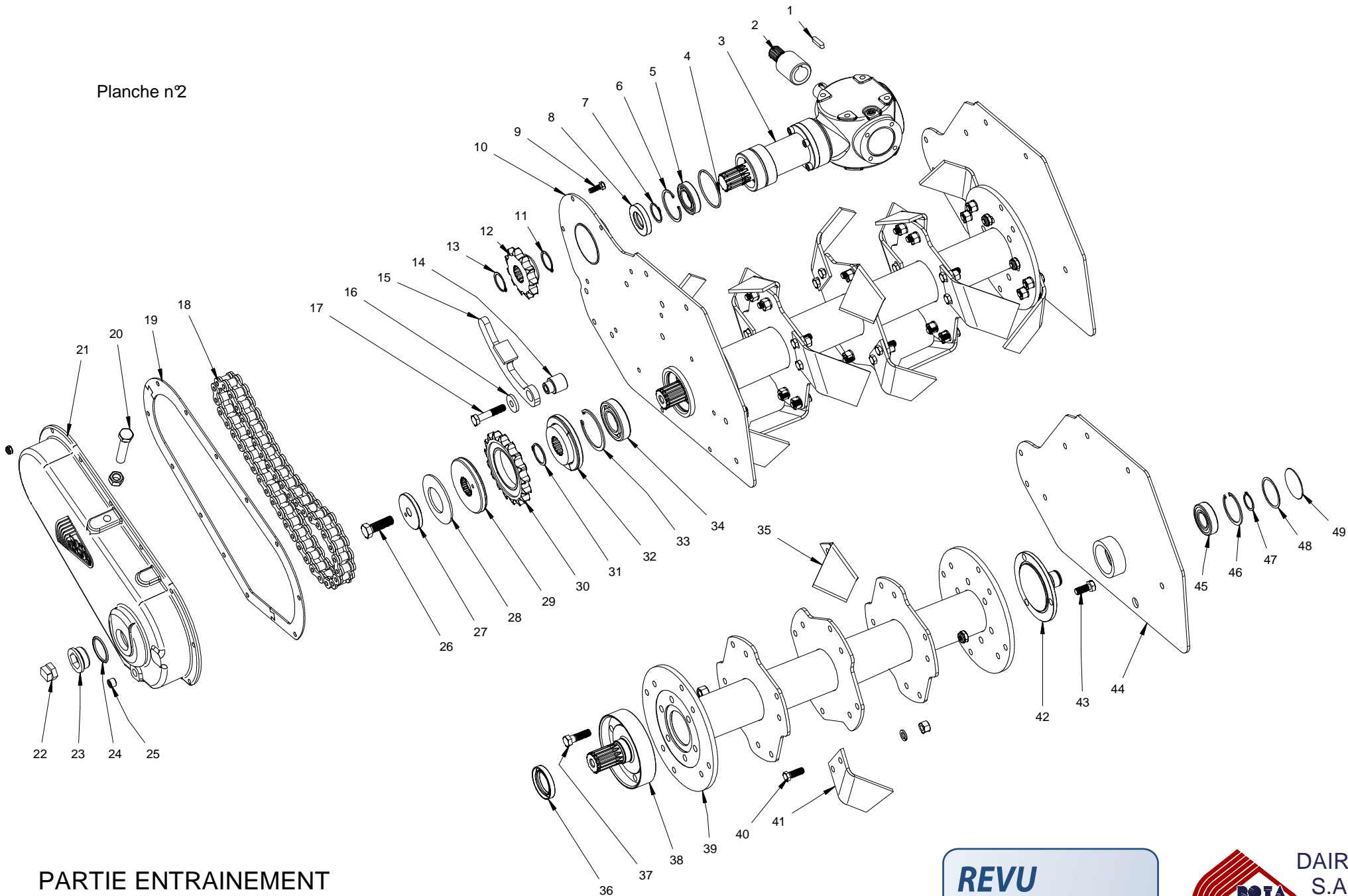


CARROSSERIE STM 60 / 75 E.3

NOMENCLATURE PLANCHE N°1 STM 60 +3108 STM 75 +3803

REP	DESIGNATION	REFERENCES PIECES			
		STM 60 E.3	QTE	STM 75 E.3	QTE
1	VIS TH 10 * 30 DIN 933	850-2002	4	850-2002	4
	RONDELLE W 10	695-1014	4	695-1014	4
2	VOIR PLANCHE N°3				
3	TÔLE FIXATION BAVETTE	770-1231	1	770-1235	1
4	VIS INOX 6 * 20	850-4003	6	850-4003	8
5	BAVETTE	645-1007	1	645-1008	1
6	LEVIER	610-1021	1	610-1021	1
7	POIGNEE DE LEVIER	610-1017	1	610-1017	1
8	VIS TH 10 * 45 DIN 931	850-2008	1	850-2008	1
	ECROU M10 DIN 985	260-1011	1	260-1011	1
9	PATIN	5055-710-1007	1	5055-710-1007	1
10	VIS TH 12 * 60 DIN 931	850-2009	1	250-2009	1
	ECROU M12 4032	260-1014	1	260-1014	1
	ECROU M 12 DIN 985	260-1012	1	260-1012	1
11	VIS TH 10 * 25 DIN 933	850-2003	11	850-2003	11
	ECROU M10 DIN 985	260-1011	11	260-1011	11
12	COTE GAUCHE	5072-195-1032	1	5072-195-1032	1
13	JOINT TORIQUE	400-1033	2	400-1033	2
14	VIS TH 10 * 30 DIN 933	850-2016	2	850-2016	2
15	PLAQUE DE RENFORT	640-1288	1	640-1288	2
16	VIS TH 10 * 35 DIN 933	850-2022	2	850-2022	2
	RONDELLE W 10	695-1014	2	695-1014	2
17	GRILLE	5055-770-1134	1	5070-770-1082	1
18	VIS TH 8 * 25 DIN 933	850-2024	1	850-2024	1
	ECROU M8 DIN 985	260-1010	1	260-1010	1
19	RESSORT	660-1005	1	660-1005	1
20	VIS TH 10 * 45 DIN 931	850-2008	1	850-2008	1
	ECROU M10 DIN 985	260-1011	1	260-1011	1
21	BRAS DE REGLAGE	640-1309	1	640-1309	1
22	VIS TH 12 * 40 DIN 933	850-2007	2	850-2007	2
	DOUILLE ENTRTETOISE	240-1031	2	240-1031	2
	ECROU M12 DIN 985	260-1012	2	260-1012	2
23	VIS TH 12 * 30 DIN 933	850-2016	2	850-2016	2
	RONDELLE Ø12	695-1027	2	695-1027	2
	RONDELLE	695-1109	2	695-1109	2
	ECROU M12 DIN 985	260-1012	2	260-1012	2
24	VIS TH 10 * 25 DIN 933	850-2003	4	850-2003	4
	RONDELLE MU 10	695-1017	4	695-1017	4
	ECROU M10 DIN 985	260-1011	4	260-1011	4
25	CHASSIS	5057-750-1318	1	5072-750-1319	1
26	VIS TH 10 * 30 DIN 933	850-2002	4	850-2002	4
	ECROU M10 DIN 985	260-1011	4	260-1011	4
27	LAME NIVELEUSE	450-1066	1	450-1067	1
28	PALIER UCFL 204	690-1040	2	690-1040	2
29	DOUILLE ENTRTETOISE	240-1105	2	240-1105	2
30	ROULEAU	5057-505-1021	1	5072-505-1022	1
31	GRATTOIR	770-1228	1	770-1232	1
32	VIS CHc 8 * 30 DIN 912	850-3020	18	850-3020	23
	ECROU M8 DIN 985	260-2010	18	260-2010	23
33	BRIDE DE DOIGTS	150-1002	5	150-1002	6
34	DOIGTS DE GRILLE	210-1004	19	210-1004	24
35	VIS TH 12 * 130 DIN 931	850-2013	2	850-2013	2
	ECROU M12 DIN 985	260-1012	2	260-1012	2
36	GOUPILLE BETA Ø4	340-1002	1	340-1002	1
37	COTE DROIT	5072-195-1033	1	5072-195-1033	1
38	AXE DE BRIDAGE	120-1060	1	120-1060	1
39	CAPOT	5057-770-1230	1	5072-770-1233	1
40	VIS TH 12 * 40 DIN 933	850-2007	2	850-2007	2
	DOUILLE ENTRTETOISE	240-1031	2	240-1031	2
	ECROU M12 DIN 985	260-1012	2	260-1012	2

Planche n°2

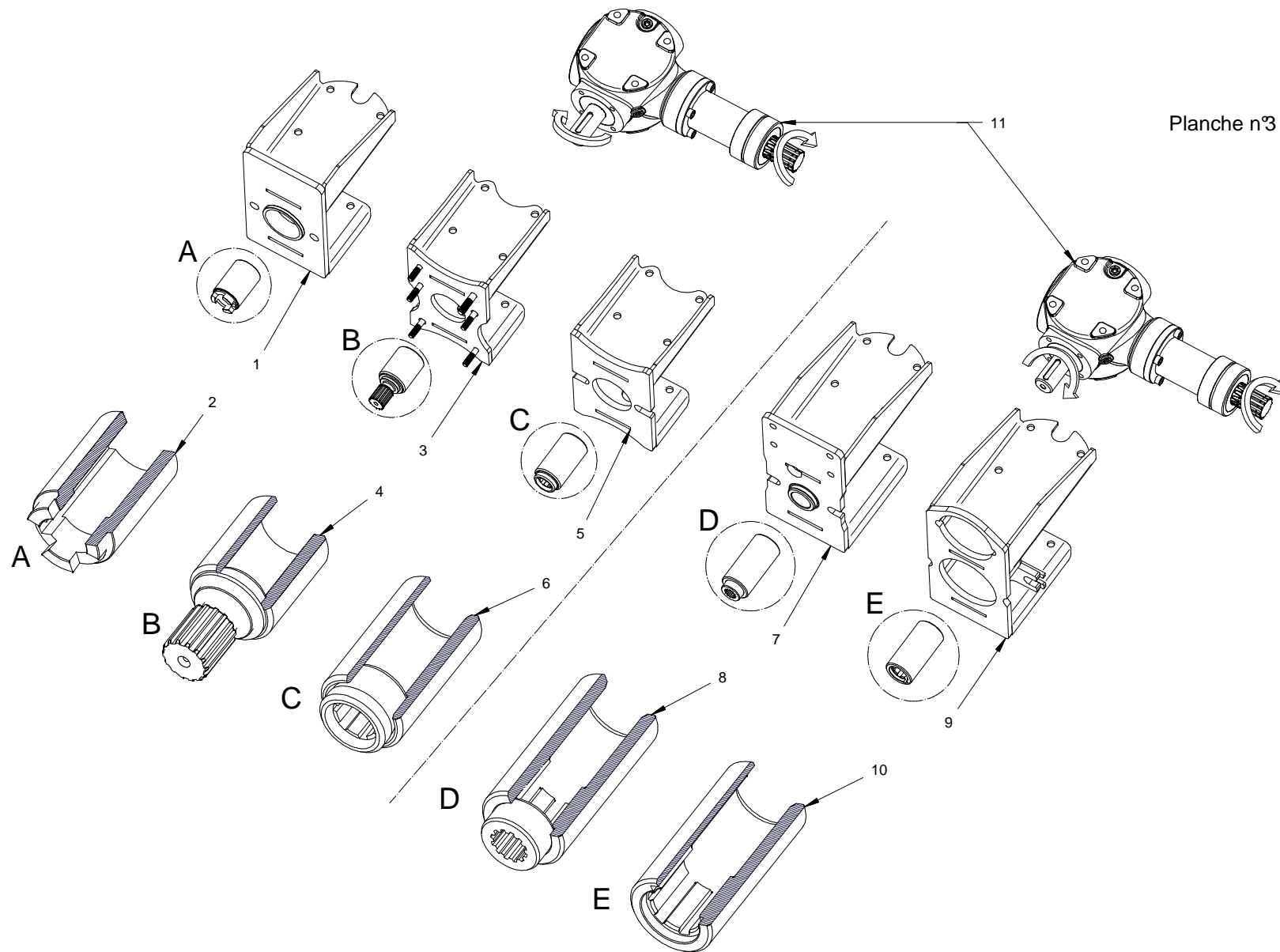


PARTIE ENTRAINEMENT
STM 60 / 75 E.3

REVU
Le : 07-08-2007

NOMENCLATURE PLANCHE N°2 STM 60 +3108 STM 75 +3803

REP	DESIGNATION	REFERENCES PIECES			
		STM 60 E.3	QTE	STM 75 E.3	QTE
1	CLAVETTE	192-1002	1	192-1002	1
2	VOIR PLANCHE N°3				
3	BOITIER RENVOI D'ANGLE	095-1012	1	095-1012	1
4	JOINT TORIQUE	400-1010	1	400-1010	1
5	ROULEMENT 6 007 2RS	690-1025	1	690-1025	1
6	CIRCLIPS Ø62 I.	190-1016	1	190-1016	1
7	CIRCLIPS Ø35 E.	190-1009	1	190-1009	1
8	BAGUE D'ETANCHEITE 35.62	400-1018	1	400-1018	1
9	VIS TH 8 * 25 DIN 933	850-2024	12	850-2024	12
	ECROU M8 DIN 985	260-1010	12	260-1010	12
10	COTE GAUCHE	5072-195-1032	1	5072-195-1032	1
11	CIRCLIPS Ø35 E.	190-1009	1	190-1009	1
12	PIGNON DE CHAINE	600-1010	1	600-1010	1
13	CIRCLIPS Ø35 E.	190-1009	1	190-1009	1
14	DOUILLE DE TENDEUR	240-1020	1	240-1020	1
15	TENDEUR DE CHAINE	5075-730-1002	1	5075-730-1002	1
16	RONDELLE DE TENDEUR	695-1057	1	695-1057	1
17	VIS TH 12 * 60 DIN 931	850-2009	1	850-2009	1
	ECROU M12 DIN 985	260-1012	1	260-1012	1
18	CHAINE	175-1012	1	175-1012	1
19	JOINT LIEGE	420-1009	1	420-1009	1
20	VIS TH 16 * 80 DIN 933	850-2011	1	850-2011	1
	ECROU M16 4032	260-1015	1	260-1015	1
21	CARTER DE CHAINE	180-1014	1	180-1014	1
22	CLE DE BOUCHON DE CARTER	530-1009	1	530-1009	1
23	BOUCHON 45 * 200	155-1002	1	155-1002	1
24	JOINT CUIVRE Ø45	410-1001	1	410-1001	1
25	BOUCHON 3/8 G	155-1001	1	155-1001	1
26	VIS TH 16 * 50 CL 10.9 DIN 933	850-1016	1	850-1016	1
27	BLOC DE COMPRESSION	145-1003	1	145-1003	1
28	RONDELLE BELLEVILLE	695-1092	1	695-1092	1
29	PLATEAU HYD. AVANT	5075-250-1011	1	5075-250-1011	1
30	PIGNON DE CHAINE	5055-600-1039	1	5055-600-1039	1
31	CIRCLIPS Ø40 E.	190-1001	1	190-1001	1
32	PLATEAU HYD. ARRIERE	5075-250-1010	1	5075-250-1010	1
33	CIRCLIPS Ø80 E.	190-1008	1	190-1008	1
34	ROULEMENT 6 208	690-1004	1	690-1004	1
35	LAME 70 * 6 GAUCHE	450-1002	6	450-1002	8
36	BAGUE D'ETANCHEITE 45.65	400-1009	1	400-1009	1
37	VIS TH 1/2 * 43 CL 12.9	850-1003	6	850-1003	6
	ECROU HH 1/2	260-1002	6	260-1002	1
38	PLATEAU D'ENTRAINEMENT	5090-630-1008	1	5090-630-1008	1
39	ROTOR	5055-760-1123	1	5070-760-1225	1
40	BOULON DE LAME	4000-001	24	4000-001	32
41	LAME 70 * 6 DROITE	450-1001	6	450-1001	8
42	PETIT PLATEAU	630-1013	1	630-1013	1
43	VIS TH 12 * 30 CL 10.9	850-1046	3	850-1046	3
	ECROU M12 DIN 985	260-1012	3	260-1012	3
44	COTE DROIT	5072-195-1033	1	5072-195-1033	1
45	ROULEMENT 6 206 2RS	690-1018	1	690-1018	1
46	CIRCLIPS Ø62 I.	190-1016	1	190-1016	1
47	CIRCLIPS Ø30 E.	190-1002	1	190-1002	1
48	RONDELLE	695-1114	1	695-1114	1
49	CACHE POUSSIERE	161-1001	1	161-1001	1



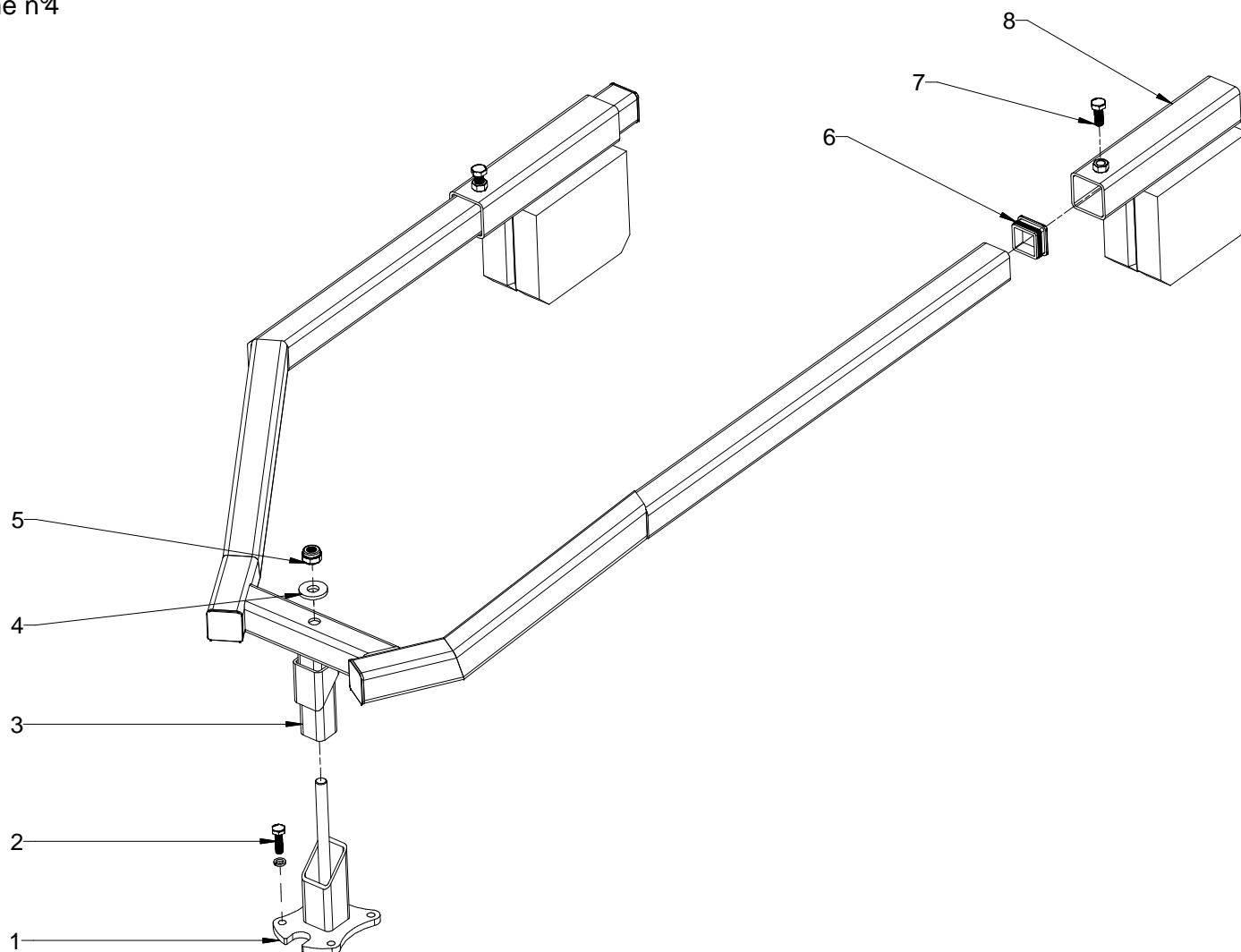
TÊTE D'ATTELAGE STM 60 / 75 E.3

REVU
Le : 07-08-2007

NOMENCLATURE PLANCHE N°3 STM 60 +3108 STM 75 +3803

REP	DESIGNATION	REFERENCES PIECES	QTE
1	MONTAGE DE FIXATION GRILLO	5055-640-1155	
2	MANCHON D'ACCOUPLLEMENT GRILLO	240-1069	
3	MONTAGE DE FIXATION AGRIA	5055-640-1134	
4	MANCHON D'ACCOUPLLEMENT AGRIA	5055-100-1105	
5	MONTAGE DE FIXATION NIBBI	5070-640-1316	
6	MANCHON D'ACCOUPLLEMENT NIBBI	5070-240-1033	
7	MONTAGE DE FIXATION FERRARI	5070-640-1079	
8	MANCHON D'ACCOUPLLEMENT FERRARI	5070-240-1029	
9	MONTAGE DE FIXATION GOLDONI	5070-640-1062	
10	MANCHON D'ACCOUPLLEMENT GOLDONI	240-1029	
11	BOITIER RENVOI D'ANGLE STM E.3	095-1012	

Planche n°4



REVI
Le : 07-08-2007

CONTREPOIDS STM



DAIRON
S.A.S

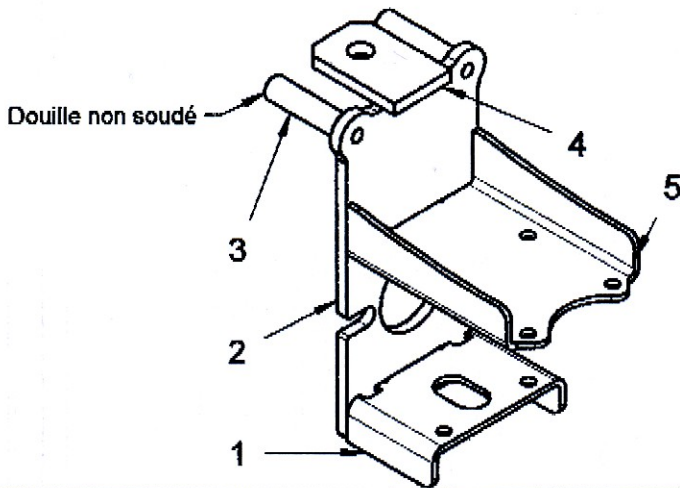
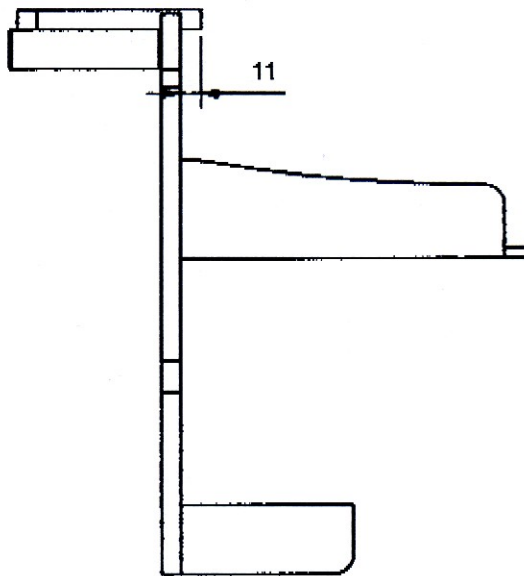
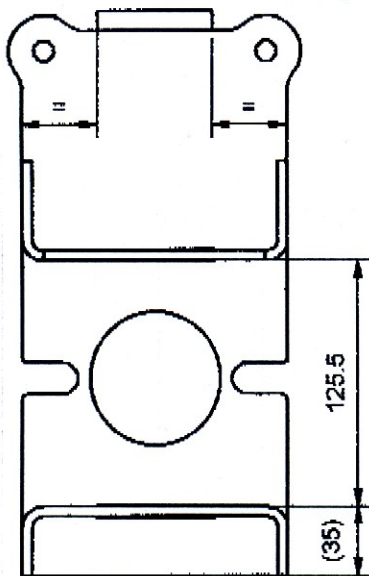
Since 1958

DAIRON S.A.S. D92 Les Hunaudières
72230 MULSANNE

☎ 02 43 422 422 Fax. 02 43 422 000
E-mail. Rotadairon@wanadoo.fr

NOMENCLATURE PLANCHE N° STM 60 +3108 STM 75 +3803

REP	DESIGNATION	REFERENCES PIECES	QTE
1	FIXATION PORTE MASSE	5070-750-1234	1
2	VIS T.H 10 * 40 ZBJ	850-2040	4
	RONDELLE W 10 ZBJ	695-1014	4
3	ENSEMBLE PORTE MASSE	5070-750-1235	1
4	RONDELLE 16.5 * 40 * 5	695-1001	1
5	ECROU M 16 ZBJ DIN 985	260-1008	1
6	BOUCHON 50 ²	156-1001	4
7	VIS T.H 12 * 30 ZBJ	850-2016	2
8	MASSE	5070-750-1019	2



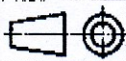
AR	QT	N° DE PIEC	DESCRIPTION	MATIERE	LG

INDICE	DESCRIPTION	DATE DE MODIFICATION	EFFECTUE PAR



DAIRON S.A.S
Since 1958

DAIRON S.A.S. D92 Les Hunaudières
72230 MULSANNE
☎ 02 43 422 422 Fax. 02 43 422 000
E-mail. Rotadairon@wanadoo.fr



Tol. Gén.

Matère :
Fourniture :

MONTAGE DE FIXATION STM / NIBBI

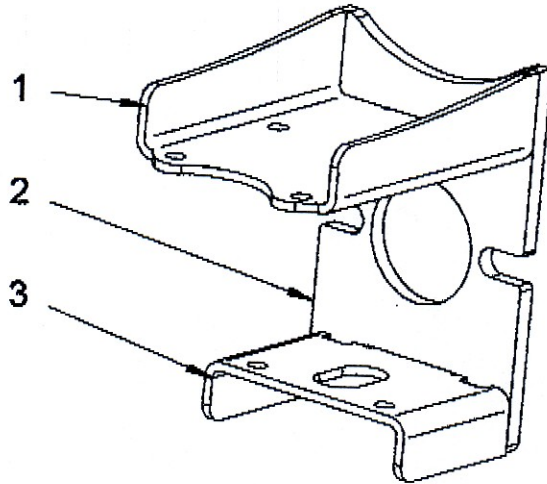
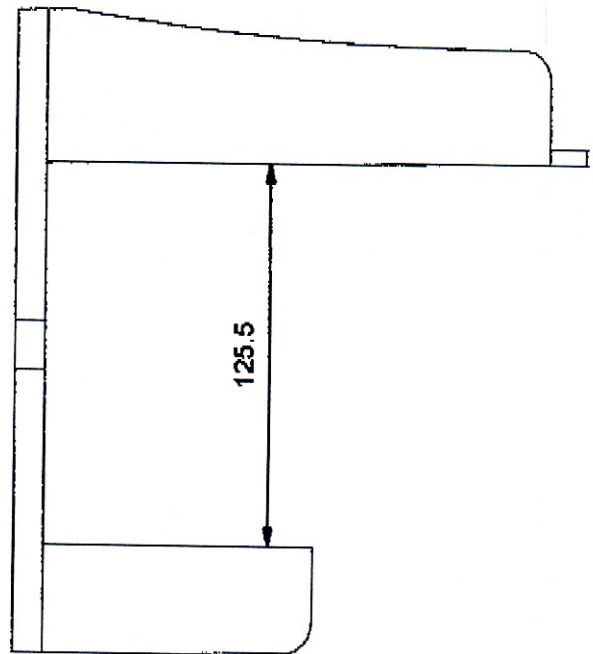
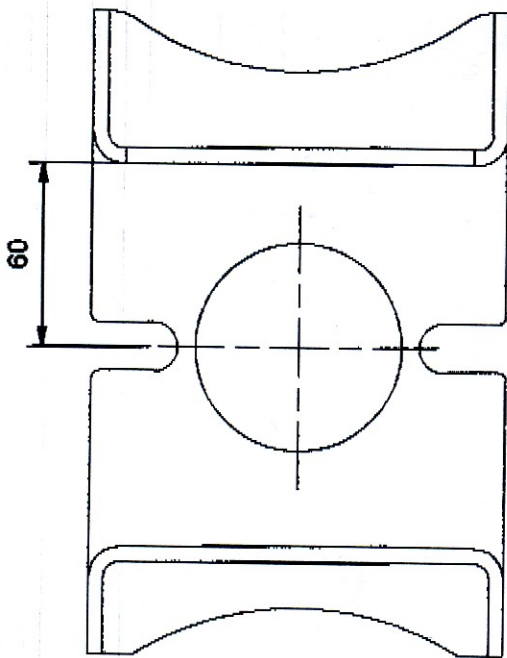
5070-640-1071


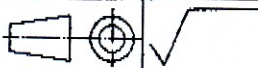
A

Dessinateur :
BOUTTIER A

Date de création :
16/09/2008

CE PLAN EST UNE PRODUCTION DAIRON S.A.S. IL NE PEUT ETRE COMMUNIQUE UTILISE OU REPRODUIT SANS AUTORISATION



ARTI	QTE	N° DE PIEC	DESCRIPTION	MATIERE
INDICE	DESCRIPTION		DATE DE MODIFICATION	EFFECTUE PAR
 DAIRON S.A.S <i>Since 1958</i>			Tol. Gén.	MATIERE :
	MONTAGE DE FIXATION STM/NIBBI			
DAIRON S.A.S. D92 Les Hunaudières 72230 MULSANNE ☎ 02 43 422 422 Fax. 02 43 422 000 E-mail. Rotadairon@wanadoo.fr		5070-640-1316	Dessinateur : MEUNIER P	Date de création : 18/04/2005
CE PLAN EST UNE PRODUCTION DAIRON S.A.S. IL NE PEUT ETRE COMMUNIQUE UTILISE OU REPRODUIT SANS AUTORISATION				

NY TYPE

